



Budafok-Tétény Budapest XXII. kerületi

POLGÁRMESTERI HIVATAL

Vagyongazdálkodási Iroda

1221 Budapest, Városház tér 11. • Levelezési cím: 1775 Budafok 1 Pf.: 109

Telefon: 229-2611 • Fax: 229-2338

E-mail: vagyoniroda@bp22.hu • www.budafokteteny.hu

Ügyiratszám: BP22/4016-1/2021

Ügyintéző: Svidró Zsuzsanna

Telefon: 229-2524

E-mail: svidrozs@bp22.hu

Tárgy: Nyilvános illemhelyek bérbeadása és üzemeltetési feladatok ellátása

**PÁLYÁZAT – NYILVÁNOS ILLEMHELYEK BÉRBEADÁSÁRA ÉS
ÜZEMELTETÉSÉRE
a Budapest, XXII. kerület közigazgatási területén lévő játszótereken**

Tisztelt Pályázó!

Budafok-Tétény Budapest XXII. kerület Önkormányzata, mint ajánlatkérő (későbbiekben Bérbeadó) pályázatot ír ki a Budafok-Tétény, Budapest XXII. kerület Önkormányzata tulajdonában lévő, **a Budapest, XXII. kerület közigazgatási területén lévő játszóterein jövőben létesítendő automata nyilvános illemhelyek bérbeadására és komplex üzemeltetési feladataira.**

Az Önkormányzat tervei szerint éves szinten 2-3 db, a pontos igények és a helyszíni lehetőségek felmérését követően összesen 5-10 db illemhely létesítésére kerülhet sor.

Pályázónak (későbbiekben: Bérelő) a benyújtásra kerülő pályázatában meg kell határoznia az illemhely „egyszeri használatának” díját, valamint az alábbiakban részletezett, önkormányzat által elvárt üzemeltetés biztosítása mellett megajánlott bérleti díjat.

Az illemhelyek üzemeltetéséhez kapcsolódó közüzemi szolgáltatásokat az Önkormányzat saját költségén biztosítja.

A nyilvános illemhely Bérbeadó által elvárt üzemeltetése:

- nyitva tartás a játszóterek mindenkori nyitva tartási rendjéhez igazodva, általában hétfőtől-vasárnapig, október 01-től március 31-ig 8.00.-19.00-ig, április 01-től szeptember 30-ig 8.00- 21.00-ig,
- használati díj beszedése; a beszedett használati díj a szolgáltatás biztosításának részbeni ellentételezéseként Bérlelőt illeti.
- mosdóhigiéniai kellékanyagok folyamatos biztosítása (wc papír, kéztörölő, kézmosó folyadék beszerzése, pótlása, kihelyezése);
- az illemhely és berendezési tárgyainak, eszközeinek folyamatos tisztántartása, fertőtlenítése;
- illemhely, valamint a benne elhelyezett összes berendezési tárgy (szaniterek, csaptelepek, wc tetők, mosdóhigiéniai eszközök, épületgépészeti és elektromos berendezések, tartozékok, szerelvények stb.) állagának megóvása, szükség szerinti javítása, pótlása;
- illemhely szükség szerinti karbantartása, javítása beleértve az esetleges duguláselhárítást és épületgépészeti javításokat;
- illetéktelen személyek távoltartása

- illemhely épületek környezetének tisztán tartása, szükség szerint hulladékok összegyűjtése és elszállítása

A teljesítés helye:

Az előregyártott szerkezetű és a helyszínrre készen szállított automata illemhelyek Budapest, XXII. kerület közigazgatási területén lévő játszóterein (kb. 5-10 helyszínen) a későbbiekben létesülnének, évente 2-3 db.

Az előregyártott szerkezetű automata nyilvános illemhely bemutatása:

Vázszerkezet és burkolatok anyaga: rozsdamentes acéllemez, illetve rozsdamentes zártszelvény. Hőszigetelés: 40 mm-es polisztirollemez, mely az acéllemez falak közé kerül beépítésre. Vezérlés, ajtónyitás: Az illemhelyeken az elektromos ajtózár nyitását fizetés után a érmevizsgáló végzi. Az érmevizsgáló magyar hivatalos pénzérmeget fogad el (5;10; 20; 50; és 100 Ft-os érme). Nyitás kezdeményezhető a kezelőtérből, a kapcsolószekrényen elhelyezett nyomógommbal vagy az ügyféltérből a „vésznyitó” nyomógomb megnyomásával. A további használati funkciók automatikus vezérlésűek Világítás: A világítótestek megfelelő IP- védettségűek és energiatakarékos világítótestekkel szereltek. A kültéri és az ügyféltéri világítást alkonykapcsoló vezérli. Fűtés: Az épület elsődleges fűtését egy méretezett elektromos fűtőkábellel kiépített padlófűtés biztosítja, amelyet termosztát vezérel. Szellőztetés: A vezérelt szellőztetést a kézszáritó végzi, a szabadtérből szívott frisslevegővel.

Az előregyártott szerkezetű automata illemhely felszereltsége, szolgáltatásai:

- Központi vezérlőelektronika, működést ellenőrző kontroll funkcióval, fő működési jellemzők módosíthatók.
- Elektronikus érmevizsgáló
- A felhasználó felé egy színes grafikus LCD monitoron LED-es világító ábrák szolgáltatnak információt. (Illemhely foglaltsága és egyéb működési állapota)
- Automatikusan nyíló vendégtéri ajtó (áramszünet esetén is szünetmentes tápegységről)
- Időn túli (20 perc) használat esetén jelzőhang, segélyhívás
- Segélyhívó, egyben vésznyitó érintőgombok, fogyatékosággal élők számára is könnyen elérhető helyeken
- Fix kapaszkodókorlát vízszintes és függőleges szakasszal
- Felhajtható kapaszkodó a WC bal oldalán
- WC – papíradagoló, kifogyás figyeléssel.
- Hulladékkidobó ablak (gyűjtés a szerviztérben).
- Rozsdamentes tükör, ruhaakasztó fogas.
- Rozsdamentes, beépített kézmosó kagyló.
- Belsőtéri világítás, kezelőtéri világítás.
- Ajtónyitó nyomógomb a szerviztérben.
- Alkonykapcsolóval vezérelt kültéri világítás.
- Biztonsági zár szerviztéri ajtón.
- Belépéskor teljes légcserre.
- Belépéskor nedvesítő WC-öblítés.
- Távozáskor mágnes szelepes, biztonsági WC-öblítés.
- Távozáskor teljes légcserre.
- Vízvételi lehetőség takarításhoz (a szerviztérből).
- Szerviztérben elhelyezett elektromos csatlakozó aljzat.
- Rozsdamentes lencsemintás padló a használati térben, tisztítható padlószifonnal, hőszigeteléssel, és vezérelt szőnyegfűtéssel ellátva (fagyvédelem)
- Rozsdamentes szálcsiszolt belső burkolat.
- Felülvilágító ablakkal ellátott tető (csapadékvíz elvezetéssel, nyitható)
- Víznyomás érzékelés, ha nincs a használat tiltása.
- Beépített vízszűrő.
- Vandál biztos, falra szerelt, rozsdamentes acél WC kagyló, hátsókifolyással.

- Vandál biztos, időzített, infraérzékelésű érintésmentes WC öblítő szelep.
- Vandál biztos, időzített, infraérzékelésű érintésmentes mosdó csaptelep.
- Folyékony szappanadagoló, szappan szintfigyeléssel.
- Nagyteljesítményű kézszáritó, vezérelt indítással.

A szolgáltatás biztosításának megkezdése: vállalás szerint, a Bérleti szerződés aláírását követő 15 napon belül.

Az pályázatnak tartalmaznia kell:

- a kitöltött felolvasólapot, (1. sz. melléklet), ami tartalmazza:
 - egy illemhelyre vonatkozó havi bérleti díjra tett ajánlatot, ami nem lehet kevesebb bruttó 5.000 Ft-nál;
 - a tervezett használati díjat;
- Pályázó nyilatkozatát arra vonatkozóan, hogy a pályázati feltételeket elfogadja, (2. sz. melléklet);
- Pályázó nyilatkozatát arra vonatkozólag, hogy nincs köztartozása, illetve Budafok-Tétény Budapest XXII. kerület Önkormányzatával szemben helyi adó és helyiségbérleti díj tartozása nincs; (3. sz. melléklet);
- Vállalkozó nyilvántartásba vétel igazolását vagy cég esetében 30 napnál nem régebbi cégkivonatot, mely tartalmazza az előírt tevékenység folytatásához szükséges tevékenységi kör megjelölését (TEAOR 600902).

Az ajánlatok teljes körűek legyenek, minden kapcsolódó munkát, esetleges engedélyeket, díjakat tartalmazzanak.

Pályázat beadási határideje, módja: **2021. március 17. – 16:00 óra.** A pályázatokat **egy példányban, zárt borítékban** a Polgármesteri Hivatal Vagyongazdálkodási Irodáján a fszt. 31. szobában kell leadni vagy postán Svidró Zsuzsanna nevére és a fejlécen megjelölt címre kérjük benyújtani. Az ajánlatokra kérjük ráírni, hogy

**„PÁLYÁZAT – NYILVÁNOS WC BÉRBEVÉTELÉRE ÉS ÜZEMELTETÉSÉRE
Budapest, XXII. kerület közigazgatási területén lévő játszóterein”**

Tájékoztatjuk az Pályázókat, hogy fenti határidőig az pályázatnak be kell érkeznie, a késedelmesen beérkező pályázatokat nem fogadjuk el, a késedelem miatt igazolásnak helye nincs.

Pályázatok elbírálásának szempontja: Az önkormányzat szempontjából legmagasabb bérleti díjat megajánló pályázóval kívánunk szerződést kötni. Az érvényes ajánlatot benyújtó Pályázók által megajánlott havi bérleti díj összegének azonosság esetén, a megjelölt „egyszeri használati díj” mértéke dönt, ez esetben a kisebb összeget megjelölő pályázat a nyertes.

Az ajánlatkérő a pályázati felhívásban meghatározott feltételekhez, pályázó pedig a pályázat benyújtási határidejétől számítva van kötve. Az ajánlati kötöttség időtartama 60 nap.

Pénzügyi feltételek: Felek a szerződést 3 évre időre kötik, a szerződés tervezett hatályba lépése: **az illemhelyek megépítését követően.**

Bérlő köteles a bérleti díjat a Bérbeadó által kibocsátott számla alapján, havonta előre, minden hónap 15. napjáig átutalással megfizetni. Késedelmes teljesítés esetén Bérbeadó a Polgári Törvénykönyvről szóló 2013. évi V. törvény alapján jogosult késedelmi kamatot felszámítani. Bérbeadó a helyiségrendelet 45. § (2) bekezdése alapján – külön szerződésmódosítás nélkül, egyoldalú nyilatkozattal – a bérleti díj összegét évenként a KSH által közzétett inflációs ráta mértékével megemeli. Az inflációs emelés időpontja minden év április hó 1. napja.

Az Önkormányzat jelen pályázati felhívást bármikor jogosult visszavonni, a beszerzési eljárást bármikor, legkésőbb a pályázatok bontását követő 3 munkanapon belül jogosult eredménytelenné nyilvánítani. A pályázati felhívás visszavonásáról, illetve az eljárás eredménytelenné nyilvánításáról az érvényes pályázatot benyújtó Pályázókat tájékoztatjuk, a döntést indokolni azonban Ajánlatkérő nem köteles. Az eljárás eredménytelenné nyilvánítása esetén vagy szerződés megkötésének bármilyen okból történő elmaradása esetén az Önkormányzatot semminemű felelősség nem terheli, az ajánlattevő sem kárának, sem egyéb költségének megtérítését nem kérheti.

További felvilágosítás illetve helyszíni bejárásra időpont kérhető Svidró Zsuzsanna ügyintézőnél, a 229-2611/215-ös telefonszámon illetve a svidrozs@bp22.hu email címen.

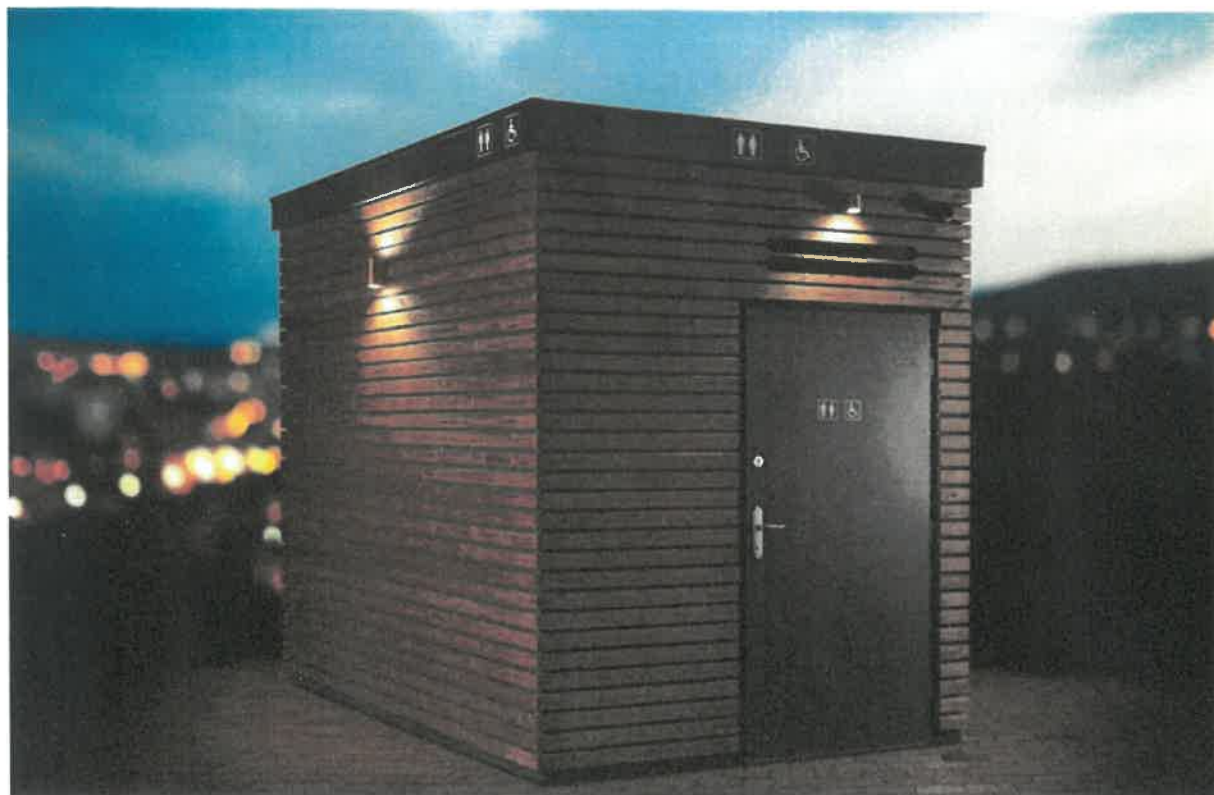
Budapest, 2021. február 4.

Karsay Ferenc polgármester megbízásából:



Zathureczky Zsolt
irodavezető

MELLÉKLET



ANTIQUA
PAVILONOK



SZP-8 wc épület

Műszaki tájékoztató

Pavilon típus: SZP-8 wc épület

Méretel:

Alaprajzi külméret: kb. 3,35 x 2,30 m

Hasznos méret: 2,85 x 1,80 m

Magasság: 2,80 m

Belmagasság: 2,50 m

Választható burkolati rendszer:

1. ANTIQUA – THW sorozat

a külső homlokzat gondozásmentes, rétegelt lemezre rögzített ThermoWood eljárással hőkezelt borovi fenyő lécek, valamint homlokzatburkoló kompaktlemez alkotják.

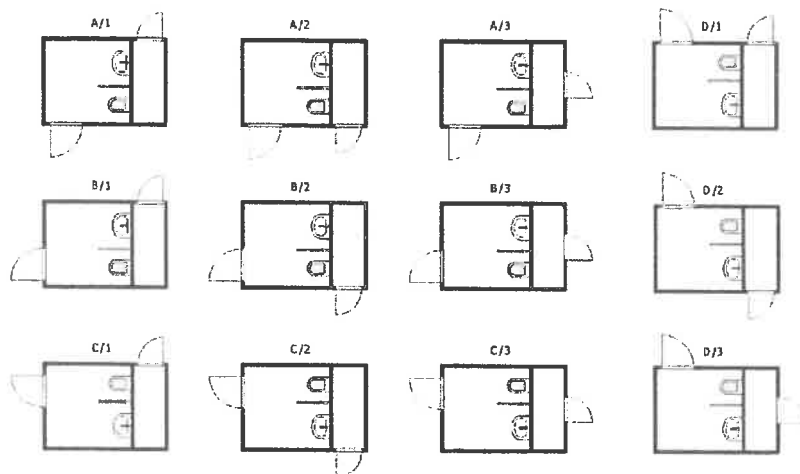
2. ANTIQUA – AD sorozat

a külső homlokzatot vízálló rétegelt lemezzel kitöltött fenyőfa keretszerkezetű falpanelek, valamint fenyőfából készült díszítőelemek képezik, melyek kültéri vastaglazúr felületkezelést kapnak. A felület időszakonkénti karbantartást igényel.

Leírás

- alapterület: 3,35 x 2,30 m
- az épület egy vendégteret, és egy szervizteret foglal magában.
- a vendégtér akadálymentes, ezáltal mozgáskorlátozottak számára is igénybe vehető.
- a szerviztér alatt egy szerelőakna kiépítése szükséges, ahova a közművezetékek befutnak. A közmű (víz, szennyvíz, elektromos áram) csatlakozásokat a szerviztérben, a pavilon elhelyezése után kell elvégezni.
- a szerviztér padozatát horganyzott acélrács elemek alkotják, melyek kivehetőek. Az acélrács elemek kiemelésével a szerelőakna járhatóvá válik, esetleges üzemzavar alkalmával is.
- az épület acélváz szerkezetű, a falszerkezet hőszigetelt, belül mosható, vízálló burkolattal.
- az épület padozata, oldalfala és tetőfödémje is hőszigetelt.
- tetőfedés: SIKÁ tetőszigetelés, a szállításhoz emelőfülek.
- az épület belső villamos hálózattal ellátott, mért hálózatra való csatlakozási lehetőséggel, túláram elleni védelemmel, kismegszakítókkal a külső, valamint a belső világítás, a szellőzés, a kézszárítók és - igény esetén - a fűtés számára.
- a közműcsatlakozásokat a pavilon elhelyezése után a szerelőaknába befutó vezetékekre való rákötéssel kell elkészíteni.
- padlóburkolat: magas kopásállóságú műanyagpadló burkolattal
- bejárat: 2 db a burkolatba integrált, rejtett vasalatú ajtó

Alaprajzi elrendezési variációk



Alap felszereltség

- mozgáskorlátozott WC csésze - porcelán
- kézmosó, mozgáskorlátozottaknak kialakított lábhellyel - porcelán
- fix kapaszkodó
- felhajtható kapaszkodó
- normál ajtózárr, belülről ráfordítható, kívülről kulccsal zárható
- mozgásérzékelő által vezérelt belső világítás és szellőzés
- padlóösszefolyó
- króm csaptelep
- közepes teljesítményű kézsárító
- nagytekerces WC papírtartó
- beépített szappanadagoló
- dönthető fali tükör
- tükörvilágítás
- nappali természetes világítást biztosító ablak áramszünet esetére
- utántöltést igénylő berendezések egyszeri feltöltése

Opciók, felárak:

- fűtés, lefagyás elleni védelem
- automata légrisztító bepermetező berendezés
- pelenkázó
- nagyobb teljesítményű kézsárító
- érmevizsgálós ajtózárr
- vandálbiztos berendezések
- festett vagy horganyzott acéllemez tetőfedés

Nem tartalmazza:

- vasbeton fogadószint kiépítése. A fogadószint a térburkolat szintje alatt kb. 20 cm-rel alakítandó ki, a térburkolatnak a pavilon körüli részét a pavilon elhelyezése után kell elkészíteni, biztosítva az akadálymentességet mindkét vendégtér számára.
- szerviz-akna kialakítása a közműcsatlakozások részére, valamint a közművek rákötése, melynek előkészítése egyeztetett paraméterek alapján Megrendelő feladata.

